

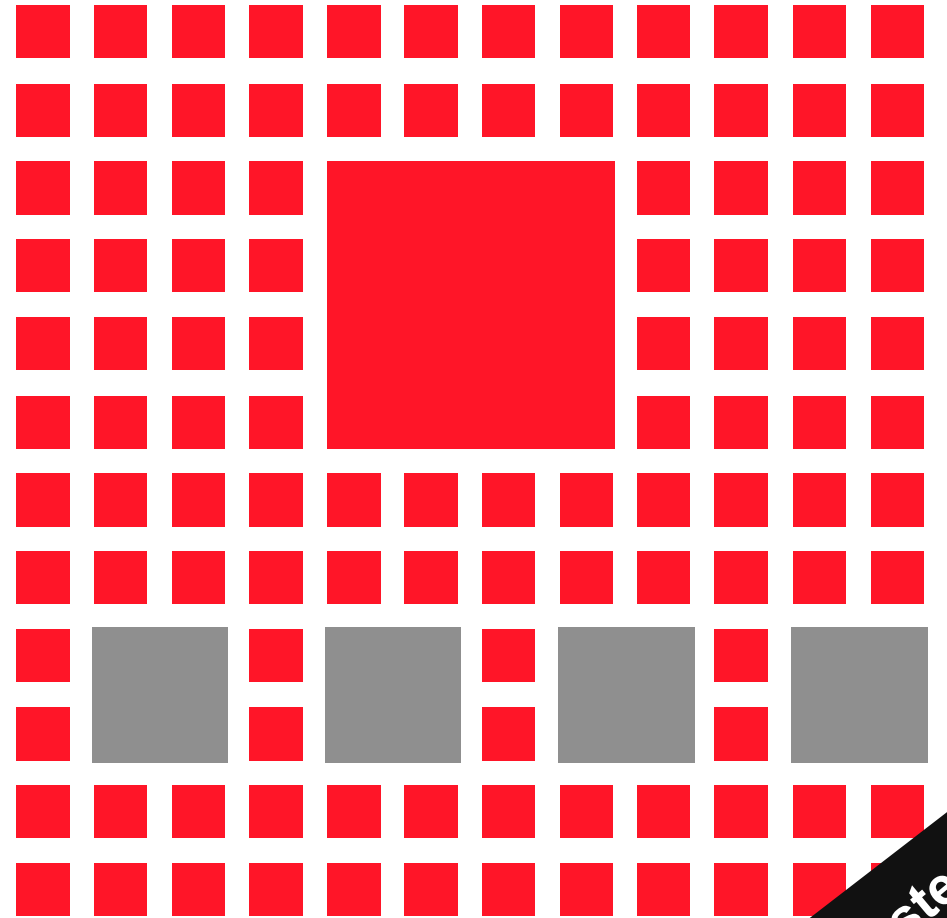


Great Place to Work® Befragung

Top Line Ergebnisse (Lizenz Starten)

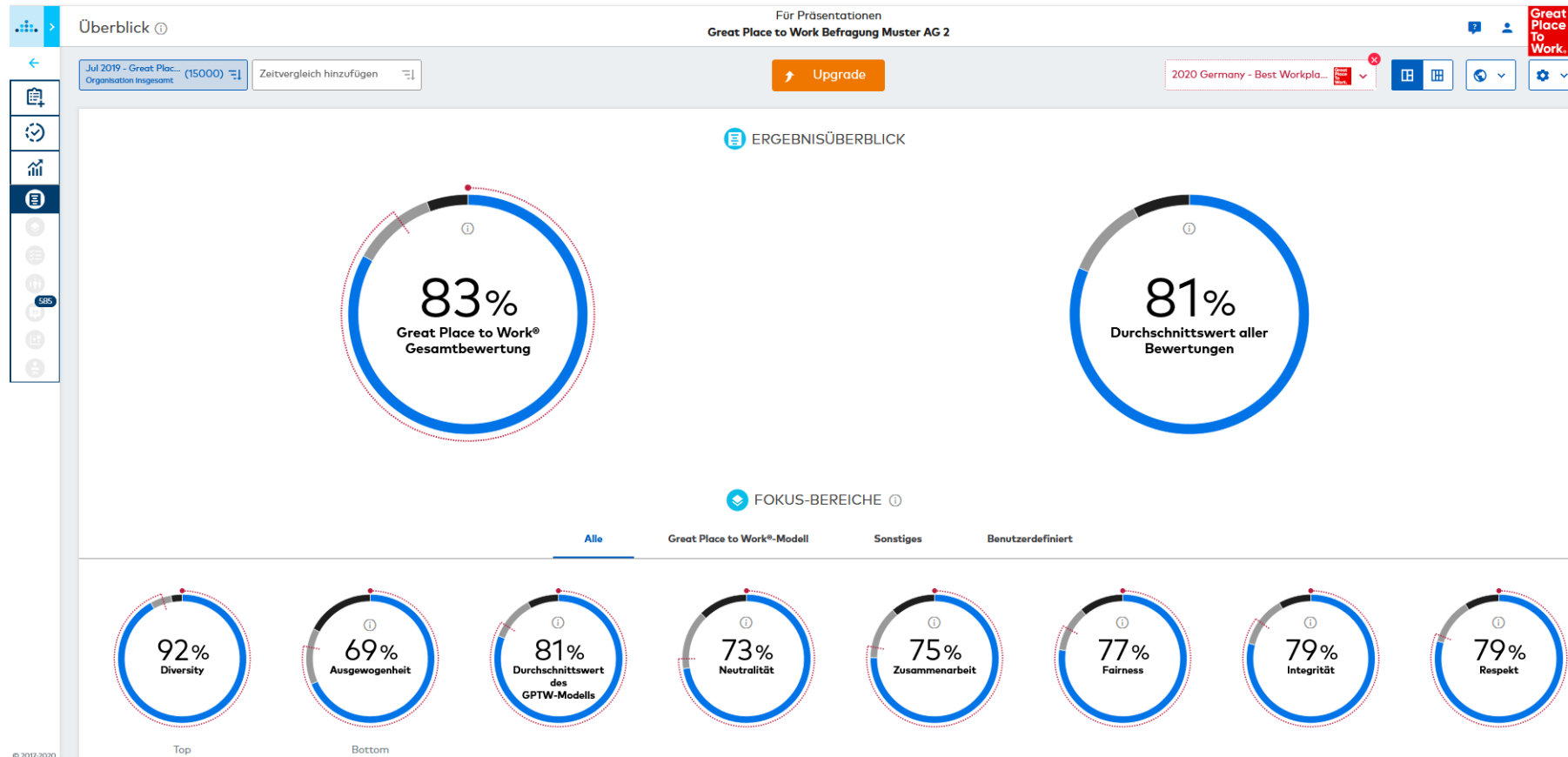
Das Unternehmen GmbH

Ergebnisse im Überblick



Zentrale Ergebnisse auf einen Blick

Fokusbereiche: Gesamtbewertung*, Durchschnitt des GPTW-Modells** und Übersicht der GPTW-Dimensionen



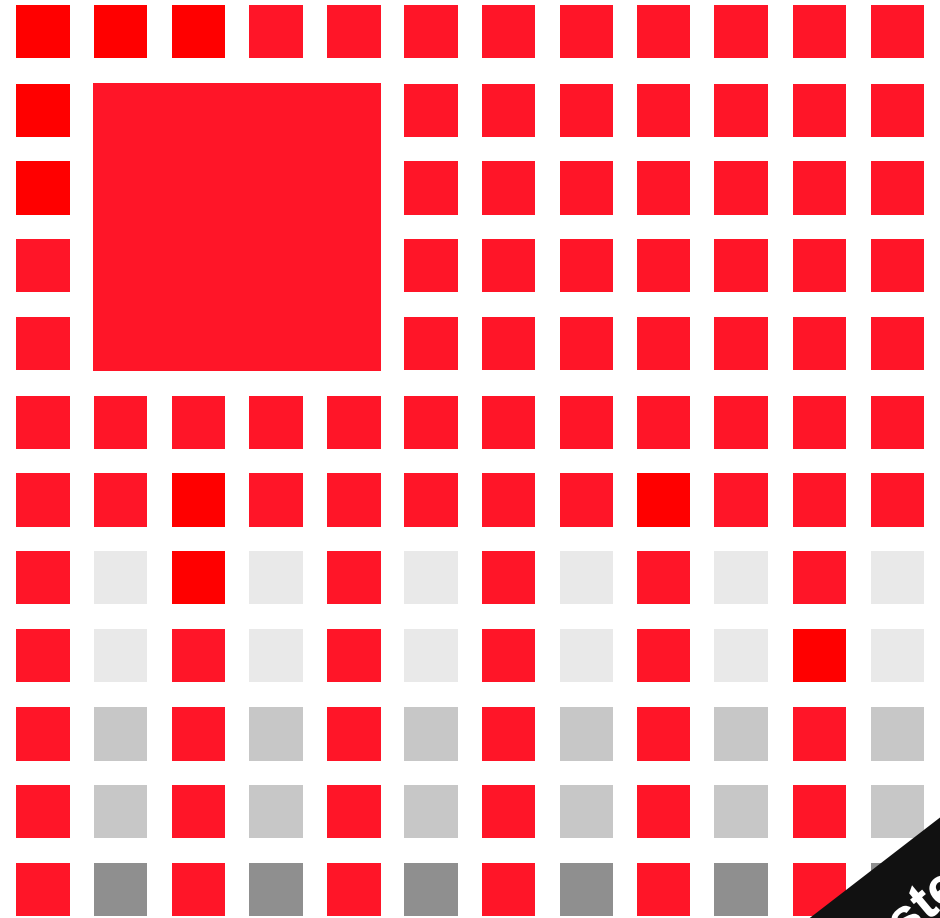
Die Verteilung der Zustimmungquote über die „Great Place to Work Fokusbereiche“, auch „Dimensionen“ genannt, zeigt Ihnen auf einen Blick, in welchen Themenbereichen Ihre Stärken bzw. Ihre Entwicklungspotenziale liegen.

* Die Zustimmungquote auf die Aussage: „Alles in allem kann ich sagen, dies hier ist ein sehr guter Arbeitsplatz“ nennen wir „Gesamtbewertung“.

Wie bewerten die Mitarbeitenden auf einer emotionalen Ebene Ihre Kultur?

** Den Mittelwert der Zustimmungquote über die Kernaussagen im Fragebogen bezeichnen wir als „Durchschnitt des GPTW-Modells“ oder auch „Trust Index“. Dieser zeigt, wie hoch der Anteil an Zustimmung zu den einzelnen Merkmalen des Fragebogens im Durchschnitt ist. Wie bewerten die Mitarbeitenden auf einer eher sachlichen Ebene Ihre Kultur? Passen emotionale und sachliche Bewertungen zueinander?

Ergebnisse im Detail



Muster

Die besten und kritischsten Aussagen im Vergleich zum Benchmark*

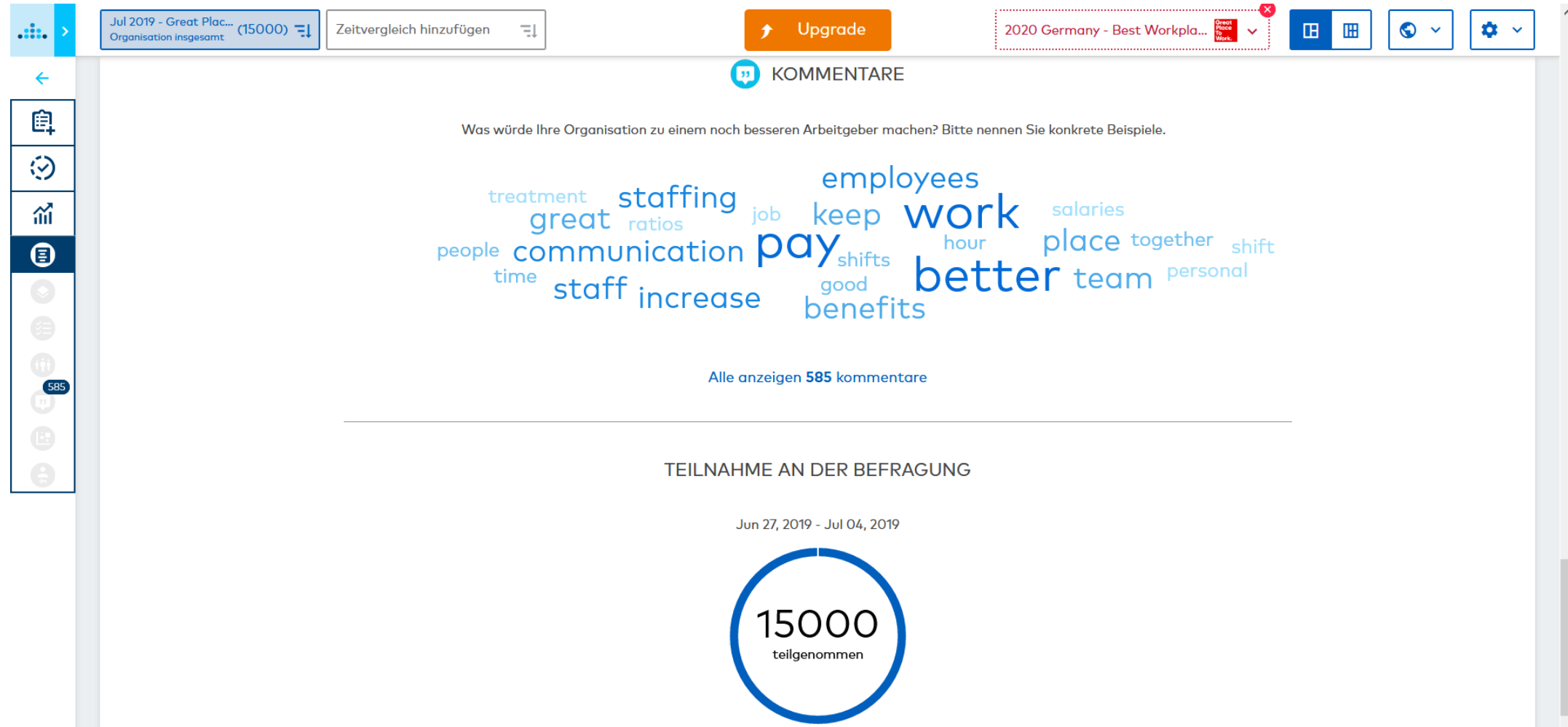
Die Auswahl der besten und kritischsten Aussagen zeigt einzelne Themen mit Potenzial zur Kulturentwicklung.



* Dieser Vergleichswert basiert auf Ihrer Auswahl eines Benchmarks (oben rechts in rot). In diesem Fall sehen Sie hier als Vergleichswert die durchschnittlichen Ergebnisse von Deutschlands 100 besten Arbeitgebern in 2020 – ausgezeichnet von Great Place to Work.

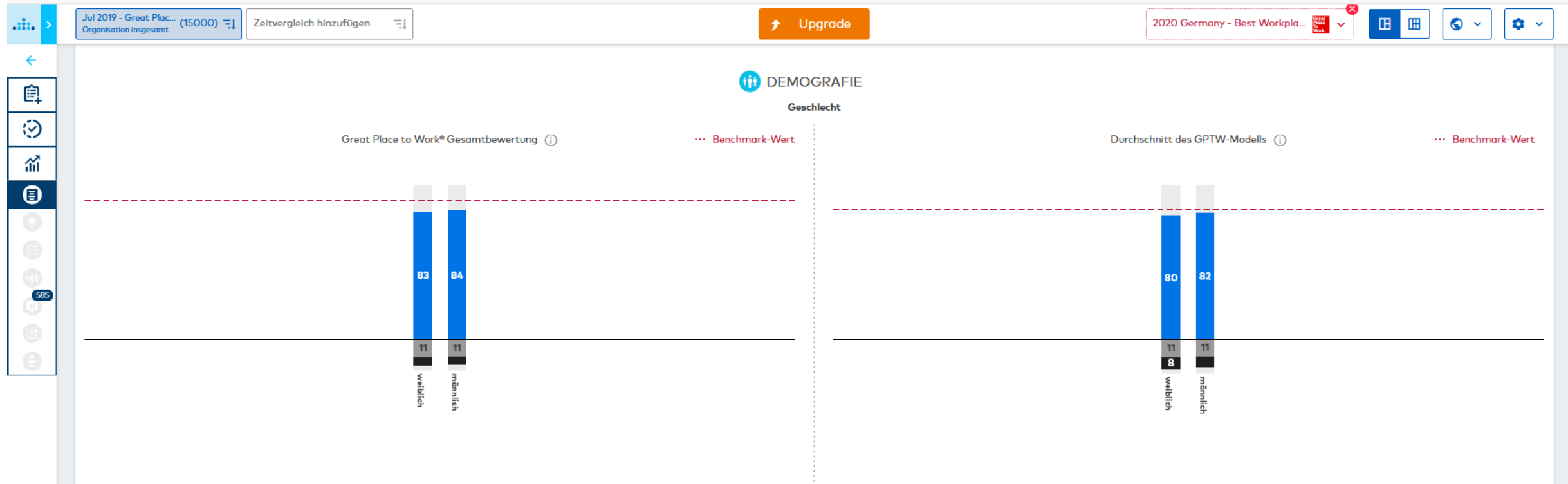
Kommentare

Hier erhalten Sie einen Ausblick auf die offenen Kommentare der Mitarbeitenden sowie die Zusammenfassung der Rahmendaten zu Befragungszeitraum und Beteiligung der eingeladenen Mitarbeitenden.

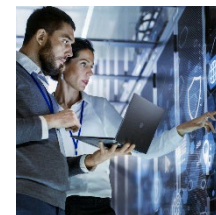


Demographie

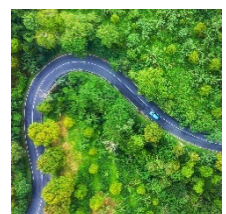
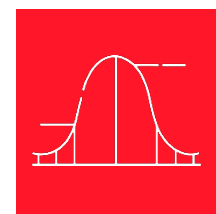
Diese Ansicht bietet die Möglichkeit, die Gesamtbewertung sowie den Durchschnitt des GPTW-Modells differenziert nach Geschlecht zu betrachten.



Attraktive Zusatzleistungen



Great
means
more.



Muster

UPGRADES

- Upgrade: Initiative und Wettbewerb «Beste Arbeitgeber»
 Zusätzliche Teilnahme an den Arbeitgeberwettbewerben unter Nutzung der Great Place to Work® Mitarbeiterbefragung und des Kultur Audits (Erhebung der Personalmaßnahmen inkl. Kurzbericht mit einer Einordnung der Ergebnisse im Benchmarkvergleich). 1.200,00 €
- Upgrade: Analysepaket (Unternehmen mit 10 bis 99 Mitarbeitenden)
 Freischaltung aller Dashboardfunktionen zur Vertiefung der Ergebnisse sowie Möglichkeit zum Export eines Gesamthaus- sowie Mitarbeiterkommentarberichts. 750,00 €
- Upgrade: Analysepaket (Unternehmen ab 100 Mitarbeitenden)
 Freischaltung aller Dashboardfunktionen zur Vertiefung der Ergebnisse sowie Möglichkeit zum Export eines Gesamthaus- sowie Mitarbeiterkommentarberichts. 1.250,00 €

VERTIEFENDE BERICHTE

- Potenzialbericht «Branchenbezogenes Benchmarking und Entwicklungsprognosen»
 Einordnung der Ergebnisse der Mitarbeiterbefragung im branchenspezifischen Marktvergleich, statistische Ableitung von Entwicklungspotenzialen sowie Prognose realistischer Zielwerte. 1.800,00 €
- Mitarbeiterkommentarbericht für das Gesamthaus «Stärken und Verbesserungsideen»
 Kommentarbericht für das Gesamthaus mit Anmerkungen Ihrer Mitarbeitenden zu Stärken und Verbesserungspotentialen Ihres Unternehmens im originalen Wortlaut. 300,00 €

UNTERNEHMENS DARSTELLUNG

- Great Profile 1.500,00 €
 Detaillierte Unternehmensvorstellung für zertifizierte und ausgezeichnete Arbeitgeber auf der Great Place to Work® Website. Mit u. a. Mitarbeiterstimmen, Best Practices und Stellenanzeigen in Text, Bild und Social Media-Anbindung. Preis gilt für 2 Jahre.

Zur zusätzlichen Teilnahme an den Wettbewerben und für weitere Einblicke in Ihre Ergebnisse bieten wir Ihnen diese attraktiven Zusatzleistungen an.